

道東自動車道 トマム I C 工事

契 約 参 考 図 書 図 (率計上項目及び概算数量、図面)

令和 6 年 8 月

東日本高速道路株式会社
北海道支社 帯広工事事務所

- ・ 契約参考図書は、率計上項目や概算数量を提示する資料であり、工事請負契約書第 1 条にいう設計図書ではない。（請負契約上拘束力はない）
- ・ 当該内容は、受注後に協議を開始する項目であるため、内容に関する質問は受け付けない。

道東自動車道 トマム I C工事

設 計 図
(参考図 土工)

令和 6 年 8 月

東日本高速道路株式会社
北海道支社 帯広工事事務所

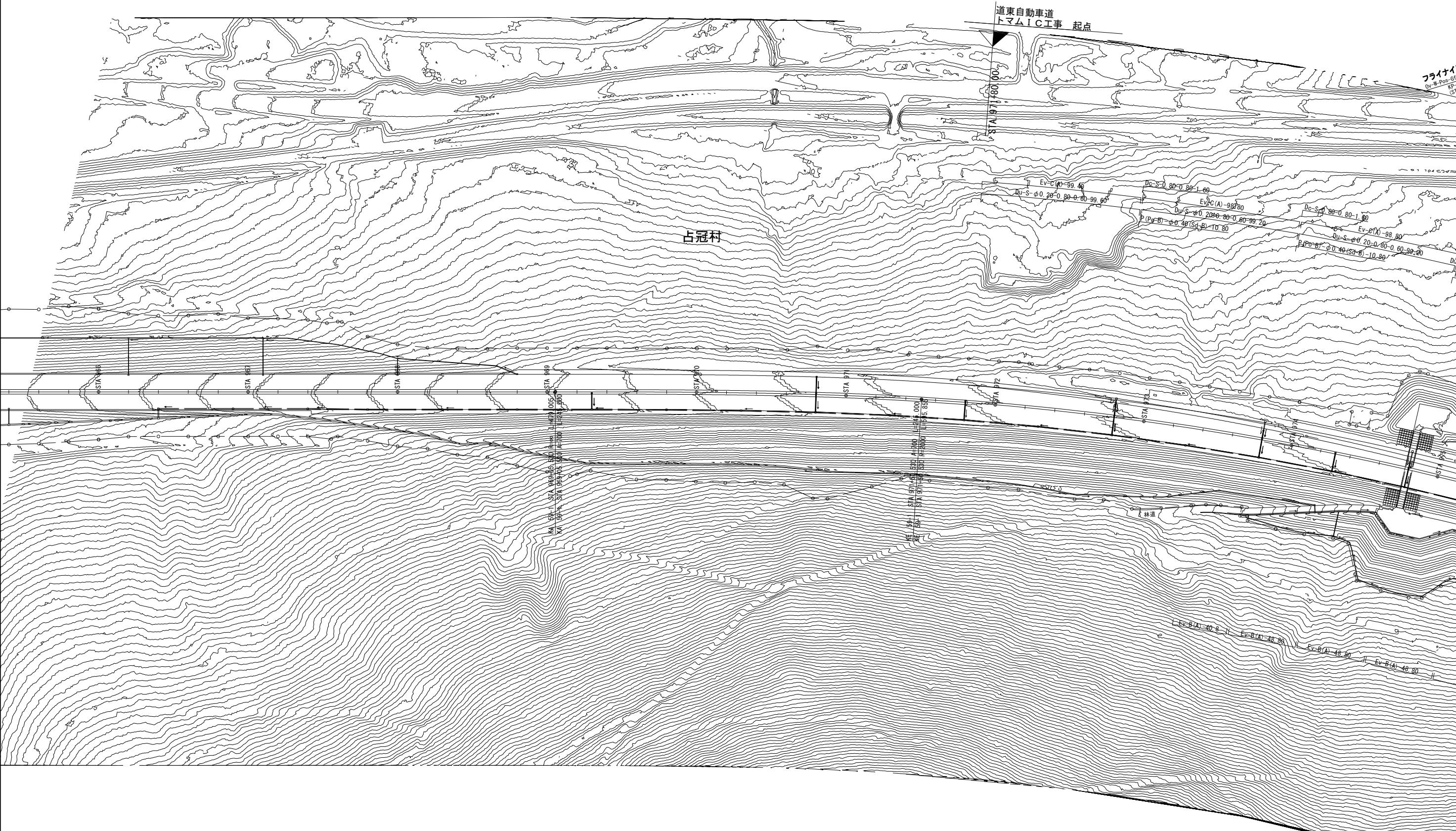
＜図面目録＞
（契約参考図書 土工）

[illegible]

記 号 説 明 表

	記 号	名 称	摘 要	シートNo.
防 護 柵	Gr-A-2B	ガードレール	Gr:ガードレール A:路側用 衝撃強度130kJ以上 2:支柱間隔 B:構造物埋込	標準図集3、4 (路側用)
	Gr-A-4E	ガードレール	Gr:ガードレール A:路側用 衝撃強度130kJ以上 4:支柱間隔 E:土工式建込	標準図集1、4 (路側用)
	Gr-Am-4E	ガードレール	Gr:ガードレール Am:分離帯 衝撃強度130kJ以上 4:支柱間隔 E:土工式建込	標準図集1、6 (分離帯用)
	Gr-C-4E	ガードレール	Gr:ガードレール C:路側用 衝撃強度45kJ以上 4:支柱間隔 E:土工式建込	標準図集8、10 (路側用)
立 入 防 止 柵	立入防止柵 一般型積雪地用S2(1)(A)-L	一般型積雪地用 積雪密度が0.25tf/m3の積雪地用	L:延長	
立 入 防 止 柵 撤 去 設 置 工	立入防止柵撤去設置工 一般型積雪地用S4(1)(C)-L	一般型積雪地用 積雪密度が0.25tf/m3の積雪地用 鋼管ぐい基礎(L=1100mm)	金網高H=2.0m 鉄線間隔250mm	
道 路	Fr-Rd(So)-W-L	側 道	W:幅員 L:延長 (So):砂利道表層工	

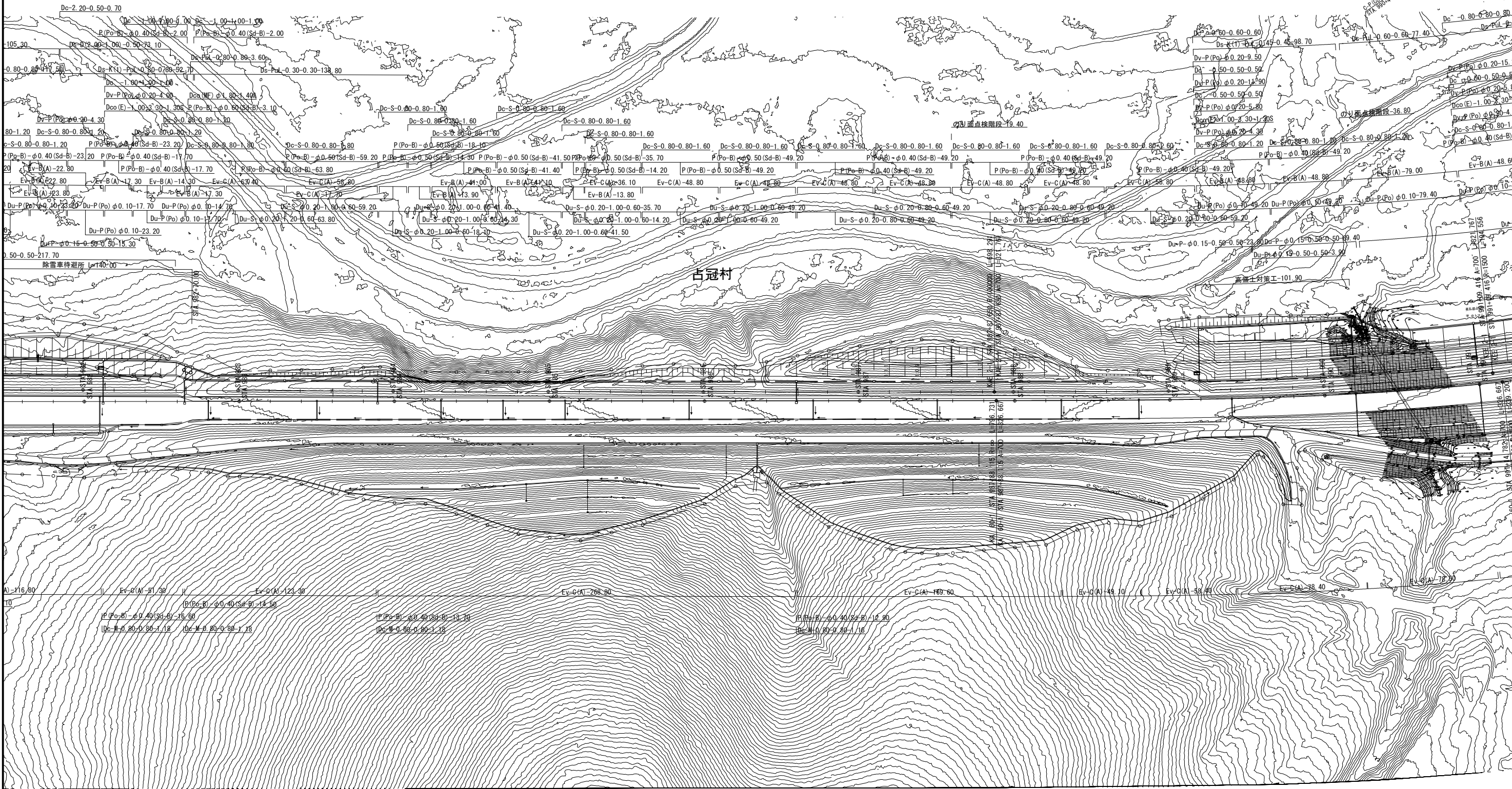
	記 号	名 称	摘 要	シートNo.
用 排 水 工	Ds-PuL-a-b-L	プレキャストコンクリートU型側溝	PuL:プレキャストコンクリートU型側溝 a:幅 b:深さ L:延長	標準図集101、 102
	Ds-PuL-0.80-0.80-L	プレキャストコンクリートU型側溝	PuL:プレキャストコンクリートU型側溝 幅 深さ L:延長	
	Ds-K(1)-PuL-a-b-L	小段排水溝(プレキャストコンクリートU型側溝)	Ds:用排水溝 PuL:プレキャストコンクリートU型側溝 K:小段排水溝 (1):小段幅1.5m a:幅 b:深さ L:延長	標準図集132
	Ev- $\frac{B}{C}$ (A)-L	仮排水溝	B:盛土部 C:切土部 (A):アスファルト乳剤 L:延長	標準図集133
	Ds-D(a-b)-c	土側溝(張芝)	a:土側溝の全幅 b:土側溝の底版幅 c:深さ	
	Du-S-φD-a-H-L	切土部地下排水溝	Du:地下排水溝 S:路肩 D:内径 a:幅 H:深さ L:延長	標準図集601
用 排 水 管	Dv-P(Po)φD-L	高密度ポリエチレン管径溝(のり面)	Dv:径溝 P(Po):高密度ポリエチレン管 D:内径 L:延長	
	Dv-Bf(Rw)-a-b-L	ブロック積工部コンクリートU型径溝	Dv:径溝 Bf:ベンチリュウム (Rw):ブロック積工部 a:幅 b:深さ L:延長	
	P(H)-1-φD(360°)-L	遠心力鉄筋コンクリート管(全巻基礎)	P(H)-1:遠心力鉄筋コンクリート1種管 (360°):360°コンクリート基礎 D:内径 L:延長	標準図集203、 204
	P(Po-B)-φD(Sd-A)-L	高密度ポリエチレン管	P(Po-B):高密度ポリエチレン管 D:内径 L:延長 (Sd-A):半溝型120°コンクリート基礎	標準図集 108-1～108-4
	P(Po-B)-φD(Sd-B)-L	高密度ポリエチレン管	P(Po-B):高密度ポリエチレン管 D:内径 L:延長 (Sd-B):半溝型90°砂基礎(現発材)	標準図集 108-1～108-4
集 水 ま す	Dc-2.20-0.50-0.70	集水ます	a:タテ b:横 C:深さ	
	Dc [^] -a-b-c	(かさね)ふた付集水ます	a:タテ b:横 C:深さ	標準図集302
	Dc(D) [^] -a-b-c	(落し)ふた付集水ます	a:タテ b:横 C:深さ	標準図集303
	Dc-S-0.80-0.80-H	切土部路肩集水ます(土工時)	S:路肩 H:ます深さ	標準図集305
	Dc-M-0.80-0.80-H	中央分離帯集水ます(土工時)	M:マンホール H:ます深さ	標準図集309
	Dco(B)-1.00-3.30-1.30	油水分離ます(平地)	(B):平地 径、横、深さ	標準図集319
	Dco(E)-1.00-3.30-1.30S	縦排水Po対応油水分離ます(のり面)	(E):のり面 径、横、深さ	標準図集318
	Dco(MF)φD-1.40	プレキャスト油水分離ます	(MF):プレキャスト油水分離ます D:内径 径、横、深さ	
	Dco(MF)φD-1.40(A)	プレキャスト油水分離ます	(MF):プレキャスト油水分離ます (A):2連 D:内径 径、横、深さ	



道東自動車道 トマムIC工事			
図面の種類	平面図 (1)		
縮 尺	1:2500	図面番号	2 / 42
設計会社名	株式会社 建設技術研究所		
施工会社名			
事務所名	東日本高速道路株式会社 北海道支社 帯広工事事務所		



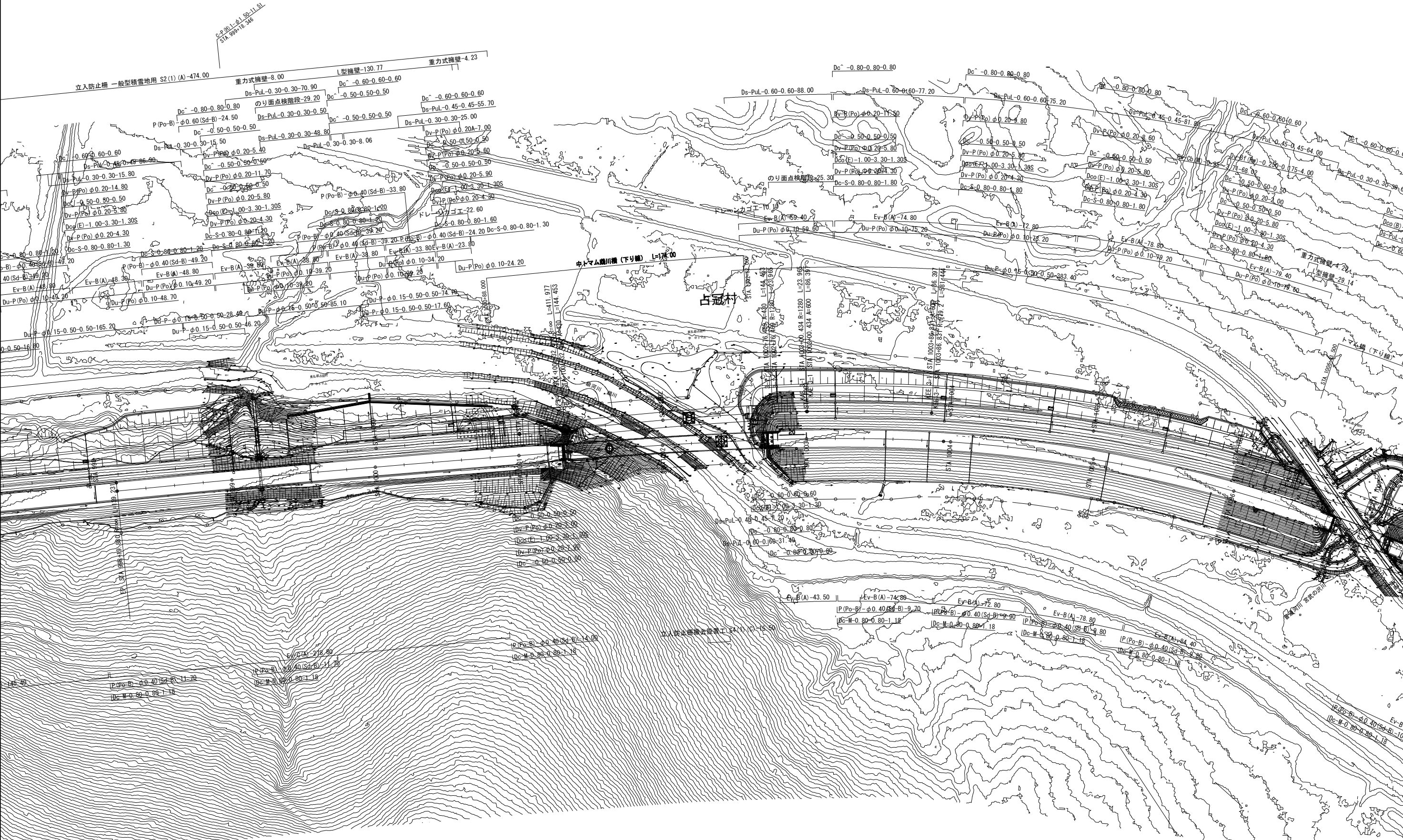
道 東 自 動 車 道 ト マ ム イ C 工 事			
図面の種類	平 面 図 (2)		
縮 尺	1:2500	図面番号	3 / 42
設計会社名	株式会社 建設技術研究所		
施工会社名			
事務所名	東日本高速道路株式会社 北海道支社 帯広工事事務所		



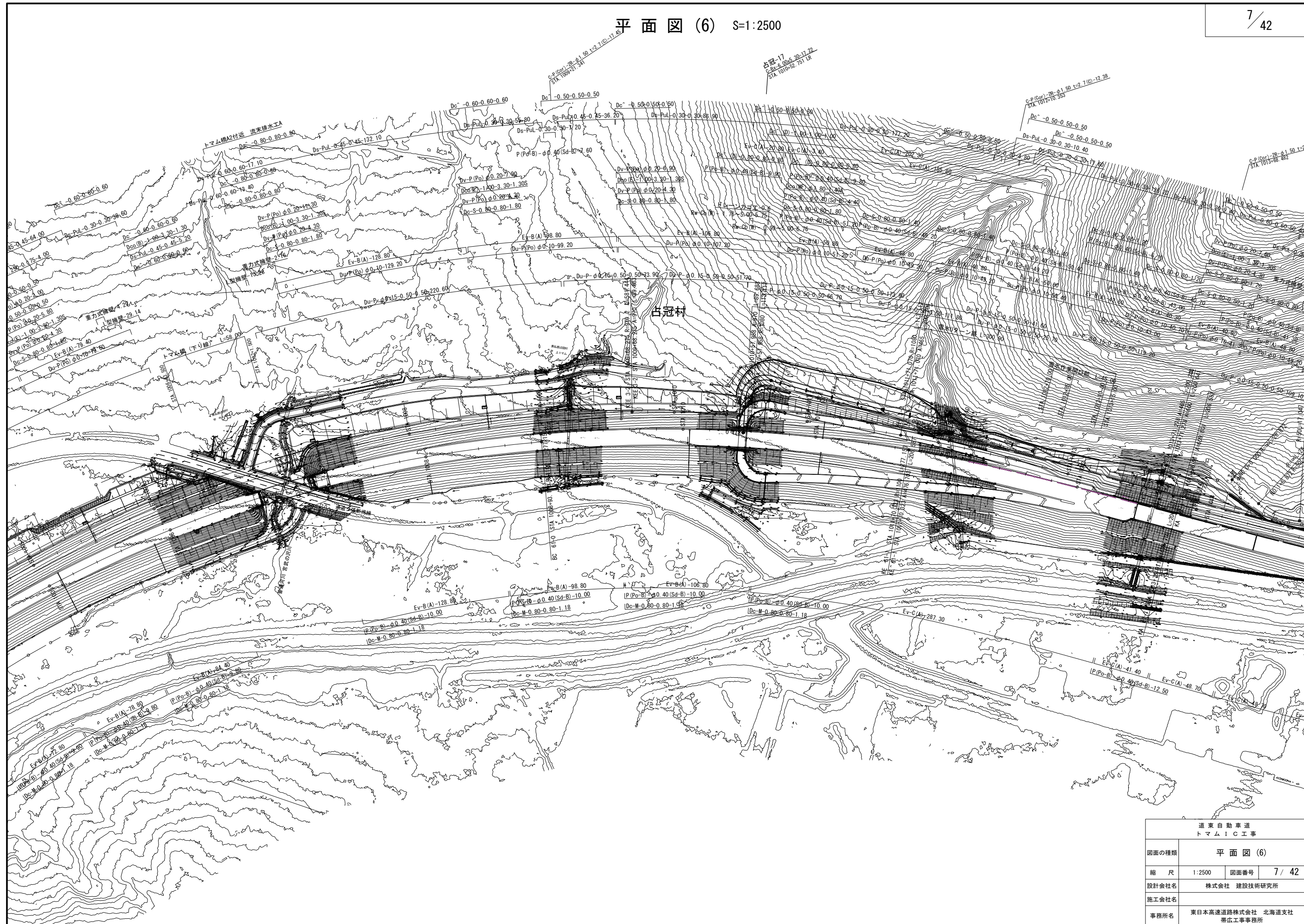
道 東 自 動 車 道 ト マ ム イ C 工 事			
図面の種類	平 面 図 (3)		
縮 尺	1:2500	図面番号	4 / 42
設計会社名	株式会社 建設技術研究所		
施工会社名			
事務所名	東日本高速道路株式会社 北海道支社 帯広工事事務所		



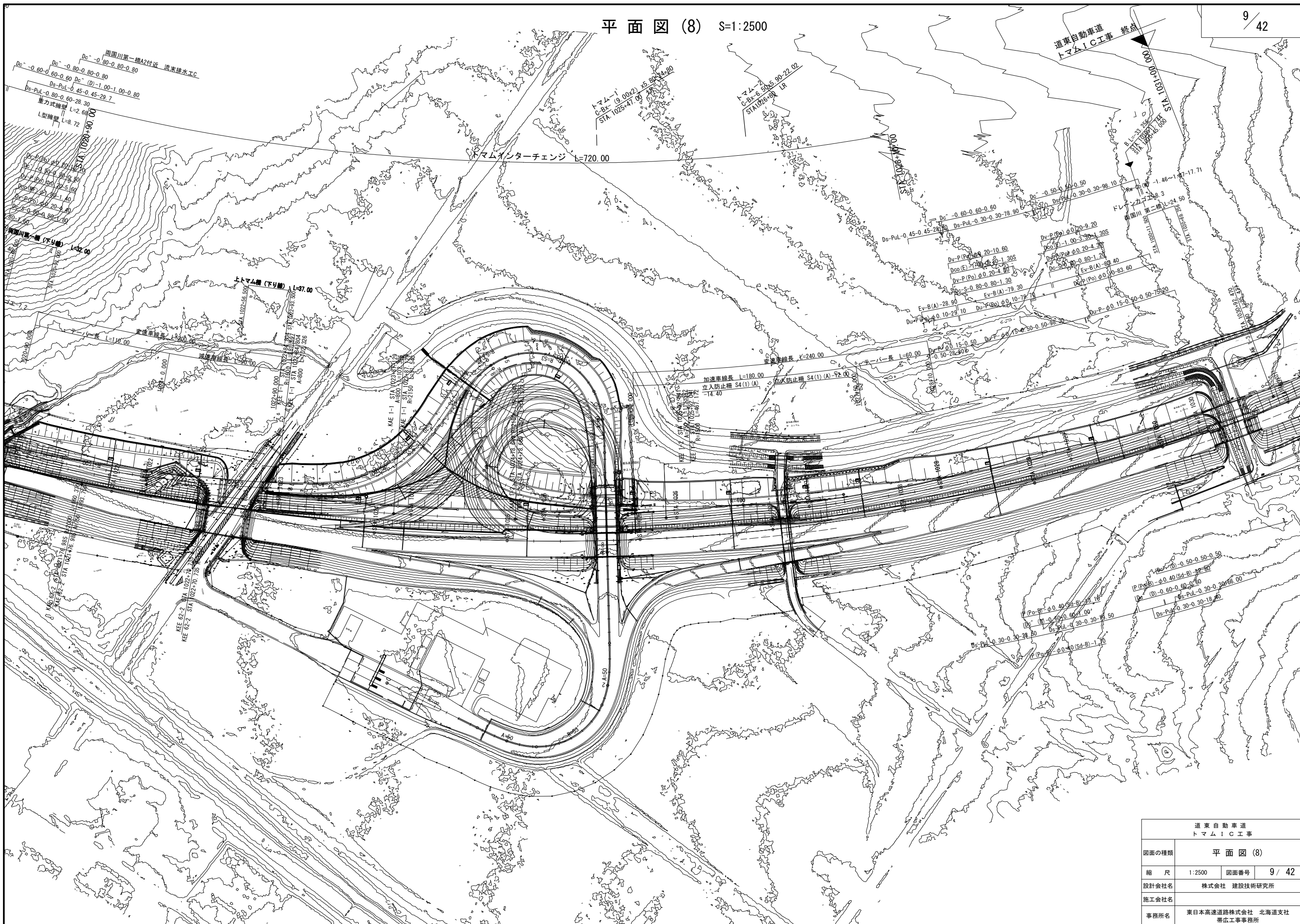
道 東 自 動 車 道 ト マ ム ! C I 工 事			
図面の種類	平 面 図 (4)		
縮 尺	1:2500	図面番号	5 / 42
設計会社名	株式会社 建設技術研究所		
施工会社名			
事務所名	東日本高速道路株式会社 北海道支社 帯広工事事務所		



道 東 自 動 車 道 トマムIC工事			
図面の種類	平 面 図 (5)		
縮 尺	1:2500	図面番号	6 / 42
設計会社名	株式会社 建設技術研究所		
施工会社名			
事務所名	東日本高速道路株式会社 北海道支社 帯広工務事務所		



平面図 (8) S=1:2500



道東自動車道 トマムIC工事			
図面の種類	平面図 (8)		
縮 尺	1:2500	図面番号	9 / 42
設計会社名	株式会社 建設技術研究所		
施工会社名			
事務所名	東日本高速道路株式会社 北海道支社 帯広工務事務所		